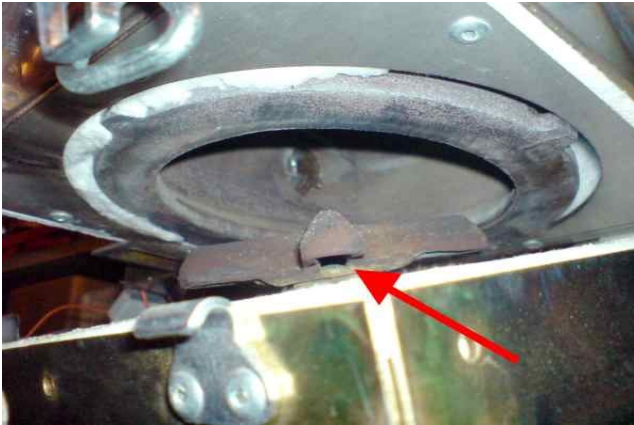


Roottorin puhdistus ja vaihto

Ensiöilma, jolla pelletti kaasutetaan arinalla, tulee roottorin läpi. Jos käytetty pelletti sisältää runsaasti epäpuhtauksia, saattavat siipien alla olevat ilmareiät tukkeutua, jolloin palaminen huononee. Ilmareikien puhtauden voi tarkistaa taskulampulla katsomalla pitkin arinan pintaa (kuva alla), tai irrottamalla roottorin. Jos pelletti sisältää hyvin paljon epäpuhtauksia, saattaa likaa kulkeutua roottorin ilmareikien kautta arinan alle. Arinan alla oleva ilmakanava ja roottorin akseli voivat täyttyä vähitellen, jolloin ilma ei kulje. Puhdistetaan imurilla, kun roottori ja arina on ensin irroitettu.



Kuva 1: roottorin ilmareiät

Roottoria saa varovasti pyörittää kädellä haluttuun asentoon, vaihteisto pyörii mukana. Ilmareiät voi puhdistaa roottoria irrottamatta rautalangan pätkällä, mutta puhdistus on helpompi jos roottorin irrottaa.

Roottorin irroitus

- irrota sintraantuneitten aineitten purkki, jonka takana näet ketjurattaan.
- käännä varovasti kädellä roottorista, kunnes näet ketjurattaan kyljessä lukitusruuvin.
- löysää lukitusruuvi 3mm kuusioavaimella.
- työnnä vaikka meisselillä altapäin roottori ulos. Silloin ketjuratas ja prikka jäävät meisseliin, ja roottorin takaisinasennus on helpompaa.

HUOMAA! Kun roottori on irroitettu, arina ei ole kiinni millään. Varo että arina ei putoa lattialle, valurauta voi lohjeta.

-nosta arina pois, tarkista että alla ei ole likaa. Vaihda arinan tiivistenaru tarvittaessa.

HUOMAA! Kovettunut ja vuotava arinan tiiviste päästää ylimääräistä happea kammioon, huonontaa palamista ja kuluttaa roottorin loppuun ennenaikaisesti. Pidä aina huolta arinan tiivisteiden kunnosta.

Roottorin paikalleenasennus

-laita arina takaisin, jos oli irroitettuna.

-laita roottori paikoilleen rataan ja prikan läpi. Paina roottori alas arinaa vasten niin syväälle kuin menee, sitten nosta roottoria muutama millimetri, ja lukitse paikalleen. Tarkista vielä, että arinan keskellä olevan kauluksen ja roottorin siiven väliin jäi muutaman millin rako. (Jos rako ei ole, arinan lämpölaajentuessa roottori lakkaa pyörimästä.)

Edellä mainittu oli suositeltu roottorin asennuskorkeus. Jotkut ovat saaneet huonon pelletin, joka palamisen aikana muodostaa likaa polttimeen, jolloin pelletin pinta nousee. Heille on ollut apua roottorin nostamisesta korkeammalle. (jopa 12-15mm mitattuna arinan pinnasta roottorin siiven alapintaan)