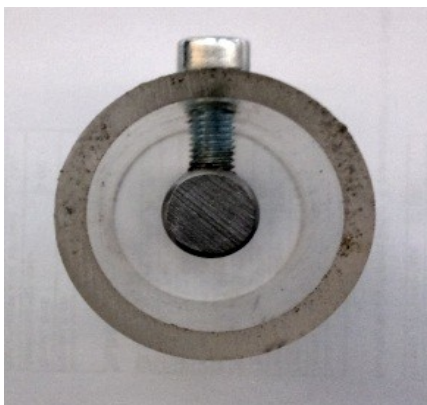
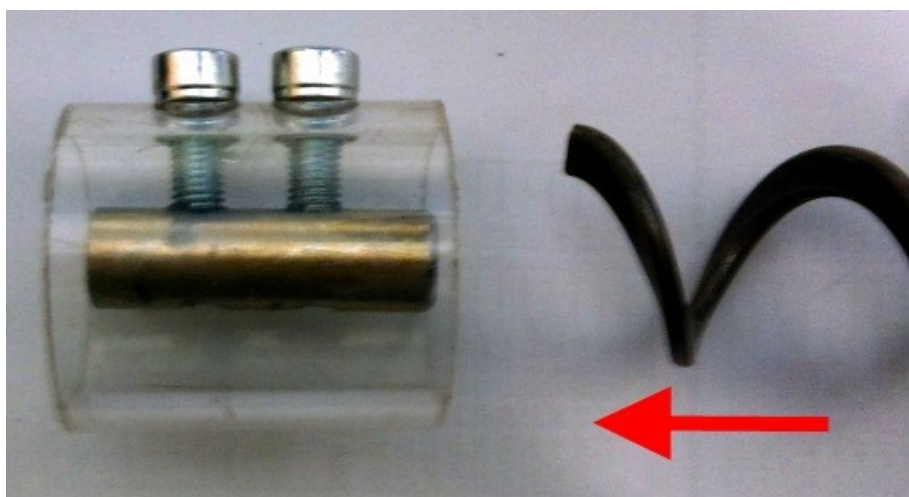


SPIRAALIN ASENNUS RUUVIMOOTTORIN PÄÄSSÄ

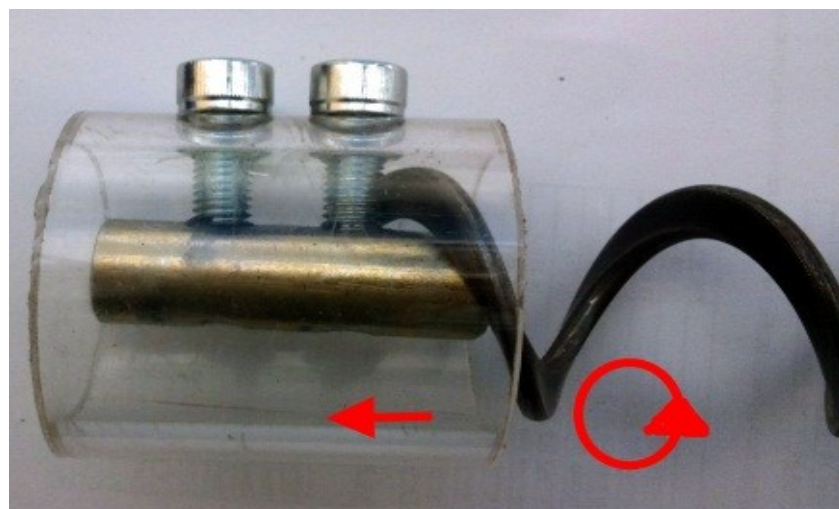
Kuvissa on käytetty läpinäkyvää putkea, havainnollisuuden takia.



1. Kierrä kiristuspultit niin, että kiristyskappale on *keskellä putkea*.



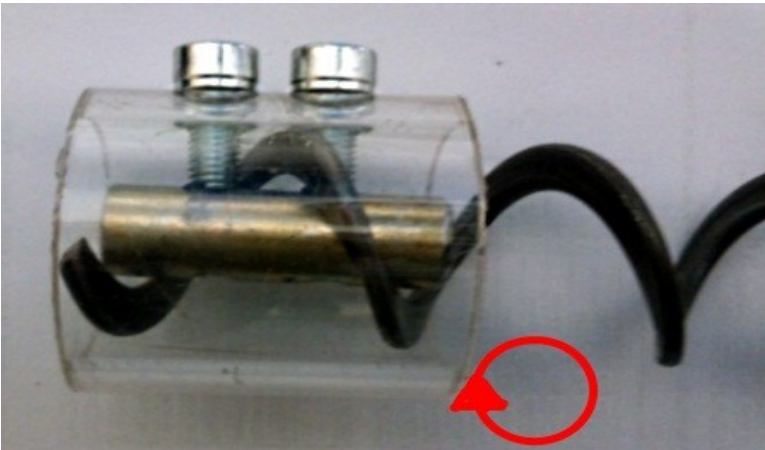
2. Työnnä spiraalia sisään, kunnes se törmää etummaiseen pulttiin.



3. Kierrä spiraalia *vastapäivään* kunnes se taas suostuu liikkumaan eteenpäin.
Työnnä spiraalia n. 10mm eteenpäin



4. Kierrä spiraalia *myötäpäivään* ,jolloin spiraali menee pulttien välistä.



5. Jatka kiertämistä *myötäpäivään*, kunnes spiraalin pää ottaa pohjaan.
Voit tarkistaa ,että spiraali on oikeassa välissä vetämällä spiraalista. Jos spiraali ei tule ulos, se on oikein pulttien välissä.



6. Kiristä pultit tiukalle, ja spiraali on kiinni niin hyvin, että katkeaa ennen kuin irtoaa!