

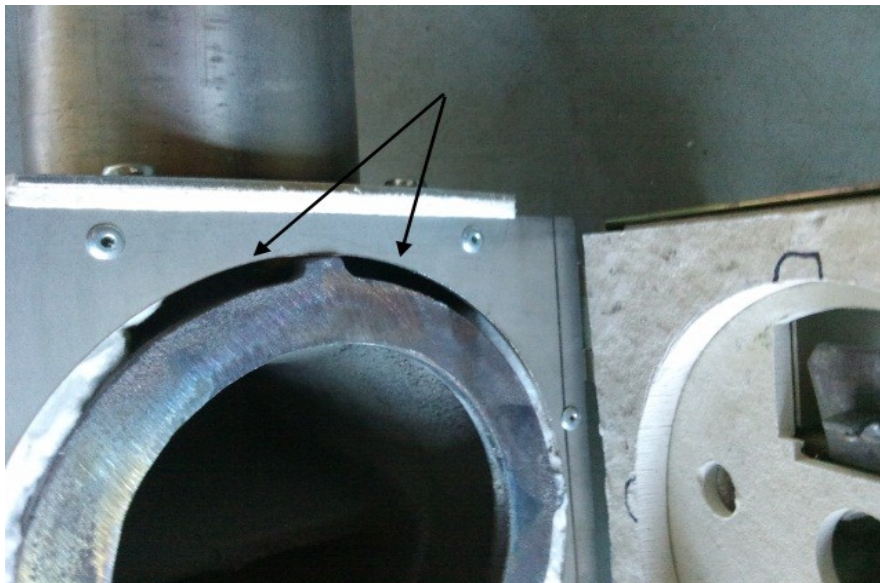
Bionan pesän ympärillä olevan tiivistyksen parantaminen ja Poltinputken oikeaoppinen asennus.

Joissain polttimissa on tehtaalla jätetty valettu ”pesä” villoittamatta ympäri asti (poltinputken puolelta). Normaalisti tästä ei ole mitään haittaa, mutta käytettäessä uutta, kovempaa, ensiöilmatiivistettä, saattaa ilmaa vuotaa.

Tässä ohjeessa kerrotaan myös. Mitä voi vahingossa tehdä väärin, kun vaihtaa poltinputkea.

Kuva 1. Mistä eristettä puuttuu (nuolet osoittavat)

Tuosta raosta voi vuotaa paloilmapuhaltimen puhaltamaa ilmaa, ellei ensiöilmatiiviste painu tiiviisti pohjaa vasten.



Kuva 2. Eristettä voidaan lisätä alakauttakin, poltinputkea irrottamatta. Silloin vain pitää olla varovainen, ettei työnnä eristettä liian ylös, ettei se tuki toisioilman kulkua (esitetty myöhemmissä kuvissa)

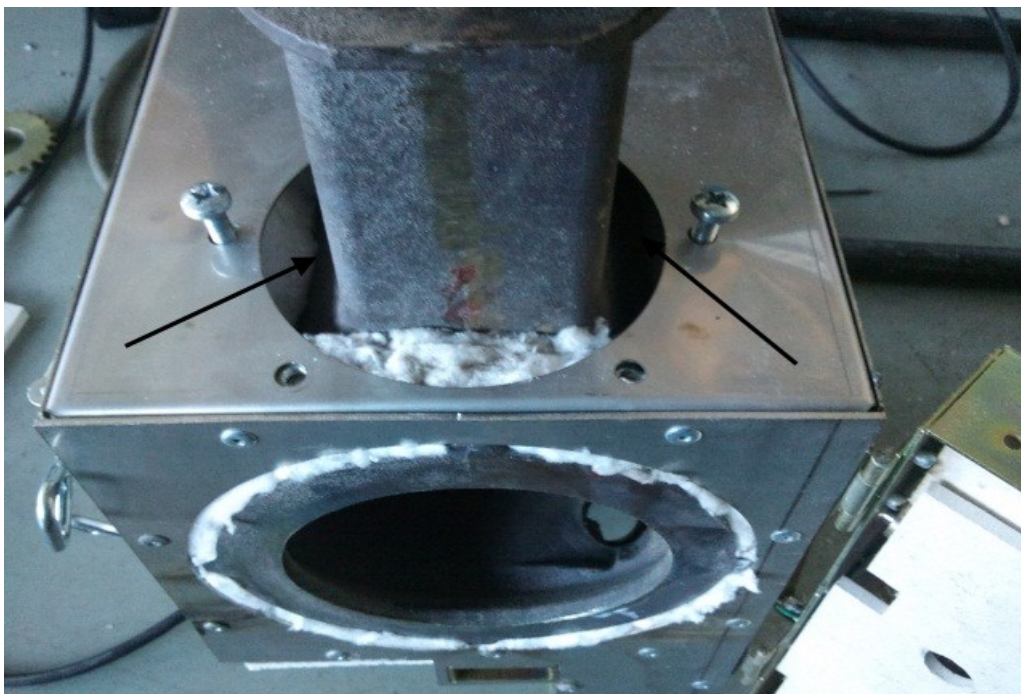


Kuva 3. Parempi tapa kuitenkin on irroittaa poltinputki, ja lisätä eriste sitä kautta. Silloin eriste tulee paremmin paikoilleen, eikä varmasti mene toisioilman kulun tielle.

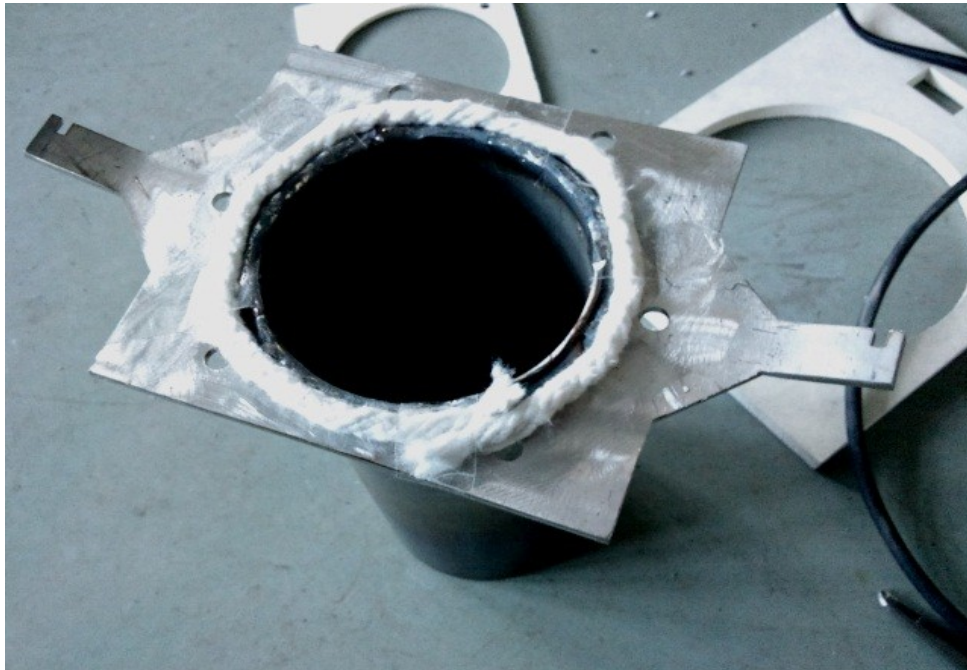


Kuva 4. Kuvassa on nuolin merkitty toisioilman kulkutiet, joissa ei saa olla eristettä tiellä (siis valun ”sivut”). Nyt on valu alhaaltapäin katsottuna eristetty ympäri, eikä ilmaa varmasti vuoda.

Kuvassa näkyvät myös kaksi ruuvia, jotka pitävät poltinputken vastalevyä paikoillaan eristyksen aikana. (jolloin vastalevy jää eristeitten päälle, ja poltinputki on taas helppo kiinnittää takaisin)



Kuva 5. Tuliputken tiivistenaru kannattaa kiinnittää teipillä paikoilleen, jotta pysyy oikeassa asemassa asennuksen ajan.



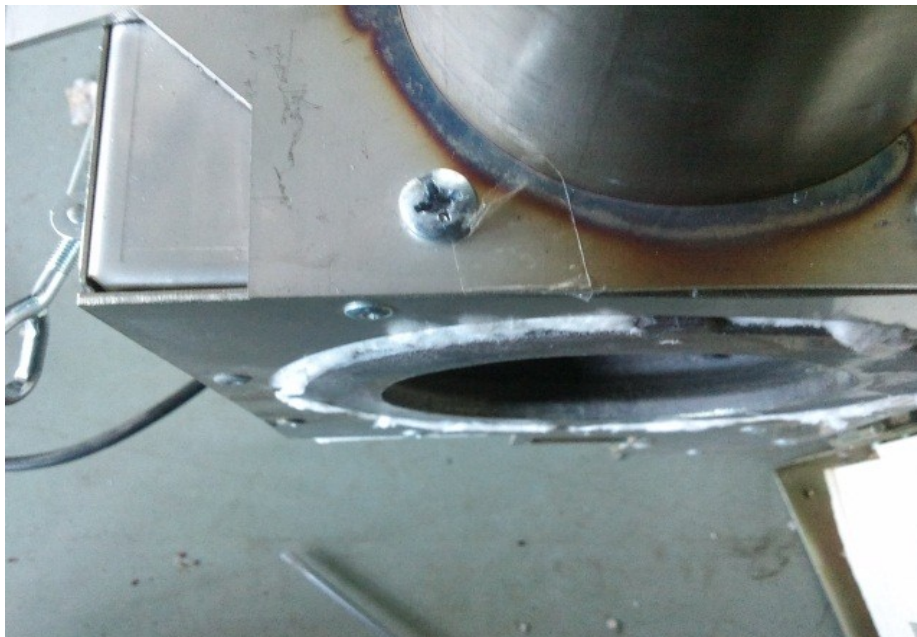
Kuva 6. Ja tässä tulee se tärkeä asia:

Tuliputken kiinnitys mahdollistaa pienen asennonmuutoksen pesävaluun. Jos pesä jää vinoon, eivät alapohjan tiivisteet voi tiivistää kunnolla!

Ennenkuin tuliputken ruuvit kiristetään lopullisesti, pitää ehdottomasti katsoa, että pesävalun alapinta (tiivistuspinta) on suorassa, ja joka reunasta samassa tasossa ympäröivän pellityksen kanssa!! (katso kuvasta mallia)

Jos valu on ulkona ympäröivästä pellityksestä, alatiivisteet kiristyvät liikaa, ja pohja taipuu.

Jos valu on vinossa, arinan narutiiviste ei voi pitää, kuin hetken.



Copyright K.Tarke tmi. Osittainenkin kopionti/julkaiseminen kielletty.